

快速使用指南

NUC mini
防丢贴片 Smart Tracker

1 下载 app

请在 nut 官网 (www.nutspace.com)
或在应用商店搜索“自在找”下载 app。
也可扫描下方二维码下载 app。



2 开启蓝牙和定位

确认您的手机蓝牙功能开启

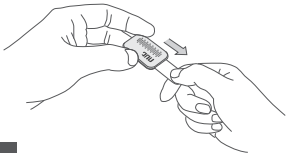
苹果手机如果不能收到通知或报警，请确认在“系统 - 设置 - 通知”开启“自在找”app的通知权限。

3 注册新用户

打开程序，点击“立即注册”。

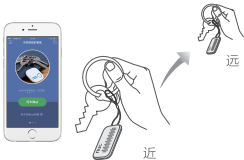
4 绑定nut mini

1. 抽出绝缘纸，nut mini会有灯光提示，即表示开机。
2. 根据app中的提示，选择 nut mini 进行绑定操作。



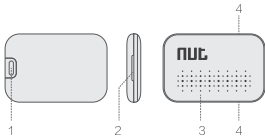
5 完成并与物品固定

绑定完成后，点击“呼叫 nut”，贴片有灯光闪烁并发出报警声，表示绑定成功。也可尝试将手机远离物品，超出范围时会有报警提示。



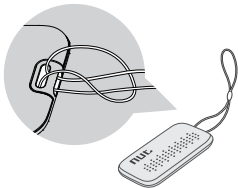
了解nut mini

1. 挂绳孔
2. 更换电池的手扣位置
3. 发声孔
4. 状态指示灯位置



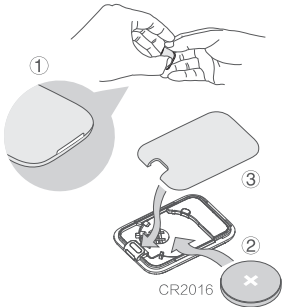
安装挂绳

要将 nut mini 挂在钥匙圈、书包或其它物品上，需要安装挂绳。



更换电池

1. 从 nut mini 侧面的手扣位置撬开贴片。
2. 取出旧电池，并按照正确极性装入新的 CR2016 纽扣电池。
3. 扣上贴片的后盖，贴片将重新连接并开始工作。



保修凭证

nut智能寻物防丢贴片售后服务承诺：严格依据《中华人民共和国消费者权益法》、《中华人民共和国产品质量法》实行售后三包服务，服务内容如下：

在三包有效期内，您可依照本规定享受修理、更换、退货的权利，修理、换货、退货应当凭发票办理。

1、自您购买日起7日内，nut mini 防丢贴片出现《nut mini 防丢贴片性能故障表》所列性能故障的情况，经由nut售后服务中心检测确定，依据您的选择，免费办理退货换货或者修理等服务。

2、自您购买日起 8 日—15 日内，nut mini 防丢贴片出现《nut mini 防丢贴片性能故障表》所列性能故障的情况，经由 nut 售后服务中心检测确定，依据您的选择，免费办理换货或者修理等服务。

3、自您购买日起 12 个月内，nut mini 防丢贴片出现《nut mini 防丢贴片性能故障表》所列性能故障的情况，经由 nut 售后服务中心检测确定，依据您的选择，免费进行修理。

性能故障表

名称	性能故障
nut mini 防丢贴片	开机无声光提示 因结构或材料因素造成的外壳裂损

重要提示

以下情况不属于保修范围：

- ▲ 未经授权的维修、误用、碰撞、疏忽、滥用、浸液、事故、改动、不正确的使用非本机配件，或撕毁、涂改标贴、机器序号、防伪标记。
- ▲ 已超过保修有效期。
- ▲ 因不可抗力造成的损坏。
- ▲ 不符合《nut mini 防丢贴片性能故障表》所列性能故障的情况。
- ▲ 因人为原因导致 nut mini 防丢贴片及其配件产生《nut mini 防丢贴片性能故障表》所列性能故障。

Quick Guide

NUT mini

防丟貼片 Smart Tracker

1 **Get** the app

Please search "Nut" from App Store or Google Play, or scan QR code to download it.



2 Turn on Bluetooth

Make sure your Bluetooth on the phone is on.

*Turn on notification in order to receive lost message.

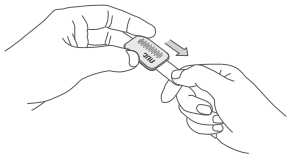
3 Sign up

Start Nut app and Sign up.

*Signing up by phone number is only supported in Mainland China. For people in other areas, please use Facebook or Twitter account.

4 Pair the Nut mini

1. Pull out the insulating paper, nut mini will flashing, that means boot.
2. Follow the prompts in the app, select nut mini to pairing.



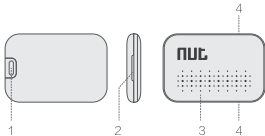
5 **Bound** your item with Nut mini

Tap the “Call Nut” button, if the Nut mini beeps and flashes, then pairing has completed. Try to take your item far from your phone and the distance between Nut mini and phone will show on app promptly. Notification and alerts will appear on the phone and Nut mini while they are beyond certain distance.



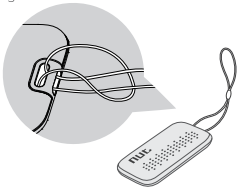
Know the Nut mini

1. Strap hole
2. Notch: for changing battery
3. Sound hole
4. Indicator lights



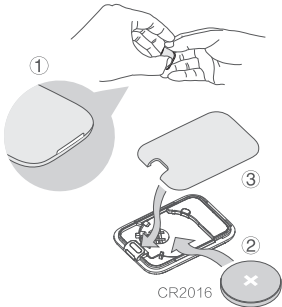
Install Strap

A strap shall be used, when you want to hang the Nut mini on the key, bag or other things.



Replace Battery

1. open Nut mini from the notch side.
2. Take out the old battery and put a new CR2016 Battery.
3. Close the Nut mini and it will restart again.



Welcome to
nutspace.com



防伪贴

防伪及产品信息查询，
请访问 nut 官方网站：www.nutspace.com
或拨打 nut 服务电话：**400-600-6873**



关注微信公共账号，了解更多使用技巧。
Follow WeChat for more information.
nut 服务电话/nut service telephone:
400-600-6873

